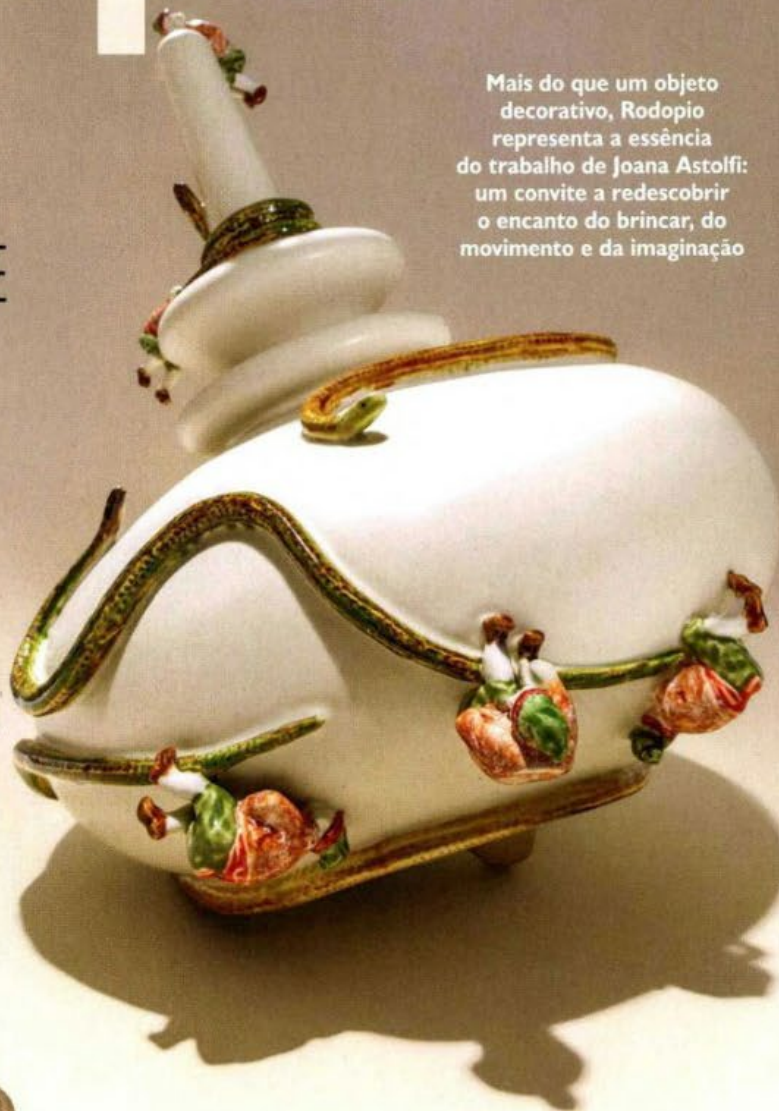


Rodopio

JOANA ASTOLFI TRANSFORMA UM PIÃO EM ARTE

Inspirada no universo lúdico da infância, Joana Astolfi criou Rodopio, uma peça escultórica para a Bordallo Pinheiro que transforma o clássico pião num objeto de arte em movimento.

Mais do que um objeto decorativo, Rodopio representa a essência do trabalho de Joana Astolfi: um convite a redescobrir o encanto do brincar, do movimento e da imaginação



Arquiteta, artista e designer portuguesa Joana Astolfi assina a mais recente colaboração com a Bordallo Pinheiro, dando origem a Rodopio, a 15.ª peça da coleção WWB – WorldWide Bordallianos. A criação revela o universo criativo singular da artista, onde o design, a narrativa e o espírito lúdico se cruzam para transformar um objeto em experiência visual e poética.

Inspirada no ato de brincar, a peça tem como elemento central um pião, símbolo de movimento, fantasia e infância. Ampliado em escala para ganhar presença



CADA PEÇA É MOLDADA E PINTADA À MÃO

Produzida na fábrica das Caldas da Rainha, cada peça de Rodopio é moldada e pintada à mão por artesãos da Bordallo Pinheiro, preservando técnicas tradicionais da cerâmica portuguesa. A edição é limitada a 140 exemplares, reforçando o caráter colecionável desta criação que une tradição artesanal e visão contemporânea.

escultórica, o objeto é habitado por serpentes e pequenas figuras do imaginário bordalliano que parecem interagir com a peça, criando a sensação de rotação contínua. O resultado é uma composição dinâmica e expressiva que traduz o movimento e a energia sugeridos pelo próprio nome: Rodopio.

A colaboração integra a coleção WWB – WorldWide Bordallianos, um projeto de arte contemporânea da marca que convida criadores nacionais e internacionais a reinterpretar o legado de Raphael Bordallo Pinheiro. Nesta peça, Joana Astolfi leva para a cerâmica a lin-

guagem que caracteriza o seu trabalho: uma mistura de memória, imaginação e teatralidade. A artista é conhecida por criar ambientes e objetos que contam histórias, muitas vezes inspirados em elementos do quotidiano como miniaturas, brinquedos, ferramentas ou fotografias.

HUMOR, DETALHE ARTESANAL E SURPRESA!

Formada em arquitetura, Astolfi tem desenvolvido uma carreira que cruza diferentes disciplinas criativas, explorando a relação entre arte, espaço e design. Nas suas obras, os objetos deixam de ser meros elementos

funcionais para se transformarem em recipientes de emoção, experiência e transformação. O humor, o detalhe artesanal e o elemento surpresa são parte essencial do seu processo criativo.

Depois de viver e trabalhar no estrangeiro durante mais de uma década, a criadora regressou a Lisboa, onde fundou, em 2007, o Studio Astolfi, um atelier multidisciplinar dedicado a projetos de arquitetura, design e instalações artísticas. Desde então, o seu trabalho tem-se destacado pela capacidade de criar ambientes imersivos e narrativos, onde passado e presente dialogam de forma inesperada. ▀